

企画展
芝山古墳群

発掘された

京都

の歴史

2023

京都府内の
発掘最新情報!

平安宮跡（京都市）



重要文化財と
同じ形!?

何に使う物?!

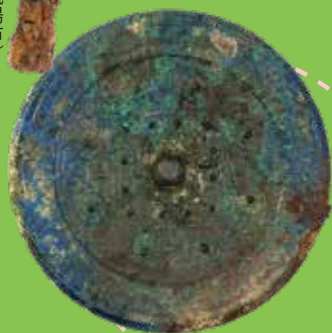


淀水垂大下津町遺跡（京都市）

京都府内の蛇行剣が勢ぞろい!



芝山古墳群（城陽市）



ヒル塚古墳（八幡市）



芝山古墳群（城陽市）

関連イベント開催

第152回埋蔵文化財セミナー
「京都府内の発掘成果速報」

8月19日（土） 14:00 -

永守重信市民会館（向日市）

「発掘された京都の歴史 2023
展示解説」

9月9日（土） 13:30 -

ふるさとミュージアム山城（木津川市）

文化財講座
「発掘された京都の歴史 2023の
みどころ」

10月7日（土） 13:30 -

ふるさとミュージアム丹後（宮津市）

2023
8.5（土） ▶ 8.27（日）
向日市文化資料館

京都府向日市寺戸町南垣内 40-1

2023
9.7（木） ▶ 9.18（月）
ふるさとミュージアム山城
（京都府立山城郷土資料館）

京都府木津川市山城町上狛千両岩

2023
10.7（土） ▶ 11.12（日）
ふるさとミュージアム丹後
（京都府立丹後郷土資料館）

京都府宮津市字国分小学天王山 611-1

長岡京跡 左京六条大路

長岡京市

長岡京期



とりべ

鋳型

ふいご羽口



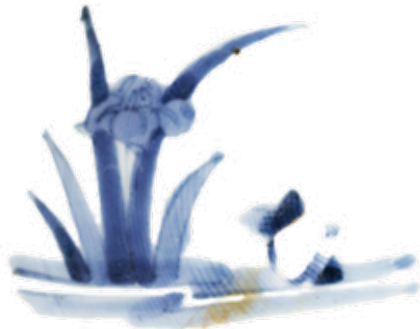
須恵器 蓋杯

鋳型などが見つかったことから、長岡京左京六条大路の南側では金属工房が営まれていたようです。

園部城跡

南丹市

江戸時代



染付皿の文様



京焼系の土瓶

日本で最後に建てられた城郭である園部城から出土した陶磁器類です。土瓶の底には墨書きがあります。

企画展 \ 芝山古墳群

芝山古墳群（城陽市）での7年間にわたる調査の成果をまとめて公開！
周辺の古墳との関係も注目です。

さらに、京都府内で発見された蛇行剣が集結します！



発掘された
京都の歴史
2023

速報展示では、令和3・4年度に京都府内で実施された発掘調査及び整理作業の成果を出土遺物や写真パネルなどを用いて紹介します。

企画展示では、「芝山古墳群」と題して、7年間にわたる芝山古墳群の調査成果を周辺の遺跡との比較を通じて紹介します。

向日市文化資料館

京都府向日市寺戸町南垣内 40-1

休館日：毎週月曜

入場料：無料

ふるさとミュージアム山城

(京都府立山城郷土資料館)

京都府木津川市山城町上狛千両岩

ふるさとミュージアム丹後

(京都府立丹後郷土資料館)

京都府宮津市宇国分小学天王山 611-1

休館日：毎週月曜（祝日の場合は開館
翌日休館）

入場料：一般 200円 小中学生 50円

以下の方は無料

- ・65歳以上の方
- ・障害者手帳をお持ちの方とその介護者
- ・小中学校等の学校教育活動の場合

※府内にお住まいの方は、きょうと子育て応援パスポートをご提示いただくと、小学生のお子さんを同伴された親または祖父母の方1名分の観覧料が無料になります。