

発掘された京都の歴史2018

いにしへの
技
と
デザイン



樋ノ口遺跡出土三彩陶器



寺町旧域・法成寺跡出土陶磁器

向日市文化資料館

平成30年 8/4(土) ~
8/26(日)

開館時間：午前10時～午後6時
(入館は午後5時30分まで)

休館日：8月6・13・20日(月)

入館料：無料

主催 京都府教育委員会
公益財団法人
京都府埋蔵文化財調査研究センター
協賛 向日市文化資料館

ふるさとミュージアム山城

(京都府立山城郷土資料館)

平成30年 9/5(水) ~
9/23(日)

開館時間：午前9時～午後4時30分

休館日：9月10日(月)・18日(火)

入館料：個人 一般200円、小・中学生50円
団体 一般150円、小・中学生40円
(20名以上)

○ただし、次の方は無料
65歳以上の方、障害者手帳などをお持ちの方とその介護者
小中学校等の学校教育活動の場合
○「きょうと子育て応援パスポート」が利用できます

主催 京都府教育委員会
公益財団法人
京都府埋蔵文化財調査研究センター

ふるさとミュージアム丹後

(京都府立丹後郷土資料館)

平成30年 9/29(土) ~
10/14(日)

開館時間：午前9時～午後4時30分

休館日：10月1日(月)・9日(火)

入館料：個人 一般200円、小・中学生50円
団体 一般150円、小・中学生40円
(20名以上)

○ただし、次の方は無料
65歳以上の方、障害者手帳などをお持ちの方とその介護者
小中学校等の学校教育活動の場合
○「きょうと子育て応援パスポート」が利用できます

主催 京都府教育委員会
公益財団法人
京都府埋蔵文化財調査研究センター



芝山遺跡出土鏡

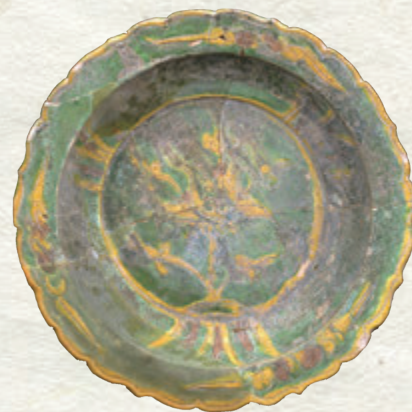
この展覧会では、速報展示として、出土した遺物や写真パネルを用いて平成29年度に京都府内で実施された発掘調査の成果を紹介します。企画展示では、「いにしへの技とデザイン」と題し、平成29年度に京都府が全国で初めて創設した「暫定登録文化財（考古資料）」に登録された遺物から、石製品や金属製品、各種の器にみる製作技法や技術の交流、デザインなどに焦点をあてて展示します。



市田齊当坊遺跡出土玉作関係資料



樋ノ口遺跡出土灰釉羊甕



平安京跡出土華南三彩盤

【関連行事】

- 文化財講座・発掘調査速報「発掘された京都の歴史2018」（講座後に展示解説）
9月8日（土）午後1時30分～午後4時 会場：京都府立山城郷土資料館
10月7日（日）午後1時30分～午後4時 会場：京都府立丹後郷土資料館
- 展示解説
8月4日（土）・8月11日（土）・8月18日（土）・8月25日（土）
いずれも午後2時より 会場：向日市文化資料館



平安京跡出土青織部平向付

向日市文化資料館



ふるさとミュージアム山城

(京都府立山城郷土資料館)



ふるさとミュージアム丹後

(京都府立丹後郷土資料館)



詳細な情報は

公益財団法人 京都府埋蔵文化財調査研究センター 〒617-0002 京都府向日市寺戸町南垣内 40-3 TEL 075-933-3877 H P (<http://www.kyotofu-maibun.or.jp/>)
ふるさとミュージアム山城（京都府立山城郷土資料館） 〒619-0204 京都府木津川市山城町上狛千両岩 TEL 0774-86-5199 H P (<http://www.kyoto-be.ne.jp/yamasiro-m/>)
ふるさとミュージアム丹後（京都府立丹後郷土資料館） 〒629-2234 京都府宮津市宇国分小字天王山 611-1 TEL 0772-27-0230 H P (<http://www.kyoto-be.ne.jp/tango-m/>) で配信中