

平安京跡左京一条三坊三町(京都市)

平安京跡左京一条三坊三町は、現在の京都府庁敷地の南半部にあたり、戦国時代の^{かま}上京と^{やくら}下京の間に位置します。調査では、戦国時代の堀3本と建物の布掘り柱列が見つかりました。調査地中央で見つかった堀は幅約2.7mで、東から南西に湾曲しています。調査地南端で見つかった堀は幅約5mで、東西方向に掘削され、南側に湾曲します。槽など高さのある建物の基礎部分と想定される布掘り柱列は、東西方向のものと南北方向のものが見つかりました。これらの堀と布掘り柱列は、防御的な施設である「構」の一部とみられます。南端の堀の埋められた状況から、南側の施設を守るために造られていたようです。戦国時代の京の様子を考える上で重要な成果です。



調査地南半近景(北西から)



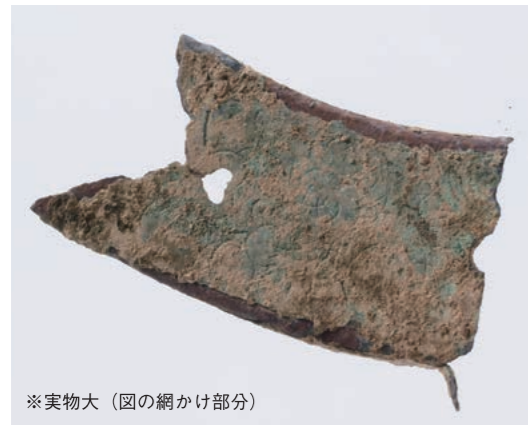
2020

もっと知りたい

京都の遺跡 第7号

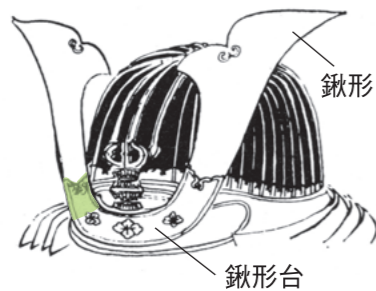
遺物が語る京都の歴史

こんどうせいこうがたたい 金銅製鍬形台(京丹波町三ノ宮東城跡)



※実物大(図の網かけ部分)

鍬形台は、甲冑の兜の前面につける鍬形を固定する部位です。戦国時代の城である京丹波町三ノ宮東城跡で出土しました。菊花状の花文が線刻されており、鍍金が残っています。戦国時代の兜の部品が発掘調査で見つかるのはとても珍しく、貴重な資料です。



発掘調査 よもやまばなし

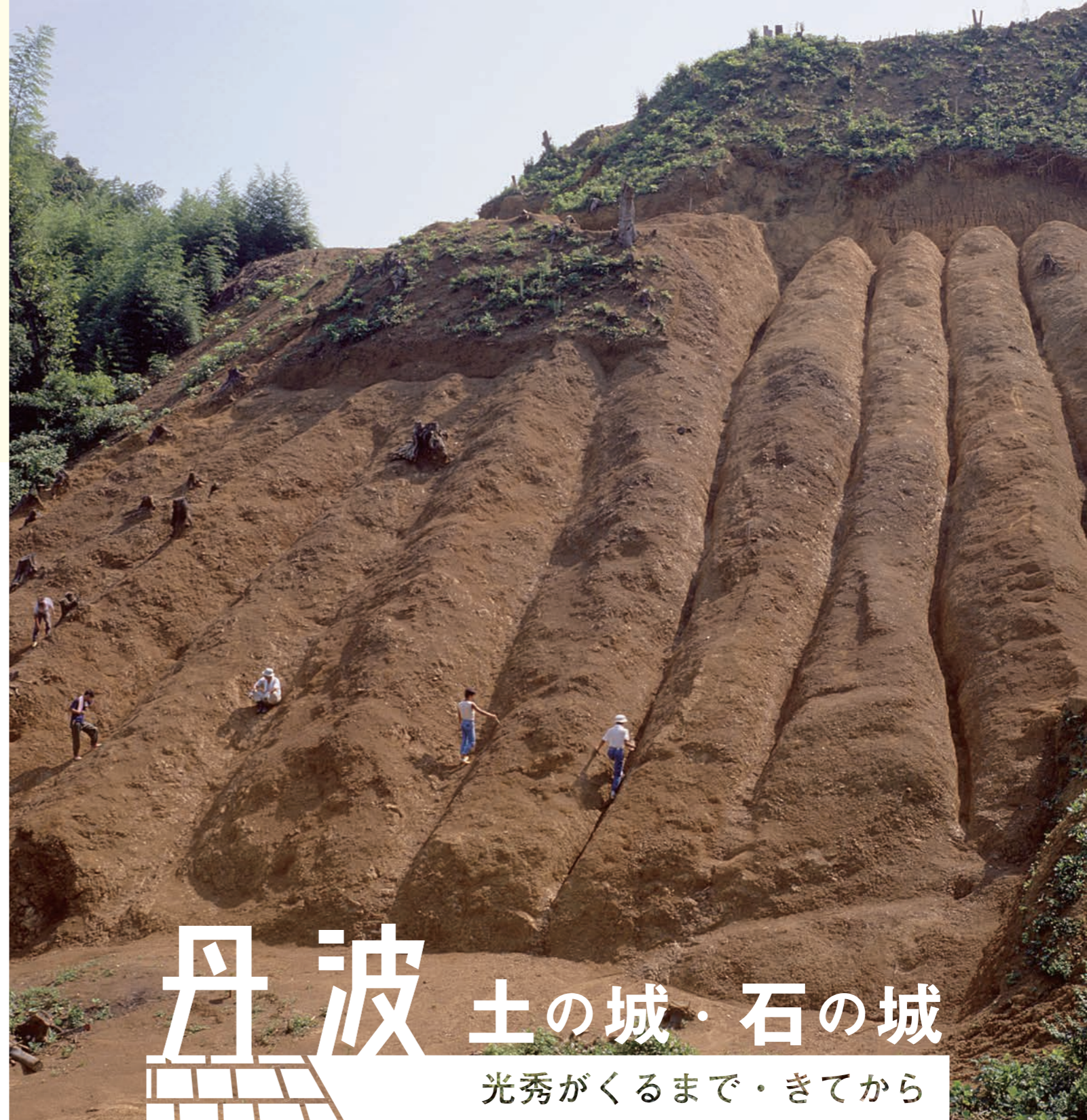
色を測る

土層や土器の色は、農林水産省農水技術会議事務局監修『標準土色帖』から最も近い色を探し、その略号を実測図に転記します。

橙 5YR				
				7/
				6/
				5/
				4/
/5	/6	/7	/8	

例えば右上端の色は、「橙 5YR7/8」と記号化されます。

【発行日】令和2年9月25日
【編集・発行】公益財団法人京都府埋蔵文化財調査研究センター 〒617-0002 京都府向日市寺戸町南垣内40番の3 <http://www.kyotofu-maibun.or.jp>



丹波 土の城・石の城 光秀がくるまで・きてから

綾部市平山城跡の畝状縦堀群



三ノ宮東城 Sannomiyahigashi-jo

土の城 光秀がくるまで

丹波の戦国時代の城は、丘陵を削り、削った土を盛り上げて築られました。戦国時代終わり頃の城の防御の工夫として特徴的なのは、斜面に複数の縦方向の空堀を連続して掘った畝状堅堀群です。敵が横方向に移動して攻めてくるのを防ぎました。発掘調査で明らかになった景観は、まさに壮観です。



京丹波町三ノ宮東城跡 (16世紀前半)

麓からの高さ35mの尾根の先端に築かれ、街道を見下ろしています。城内には少なくとも4棟の礎石建物が建てられ、岩盤を削り出して急斜面の切岸を設け、要所には5本からなる畝状堅堀群が掘られています。礎石建物や通路の要所に築かれた石積および出土遺物から、日常的な生活が行われていたと考えられます。



上林城 Kanbayashi-jo



綾部市上林城跡 (16世紀)

通称上林谷と呼ばれる細長い谷底平野の高さ50mの独立丘陵上にあり、当地の有力氏族上林氏の居城と伝えられます。主郭から下った西の郭を守る3本からなる畝状堅堀群は、角礫を多量に含む土で埋められており、上林氏が明智軍に屈したのち、武装解除のため破城(城割)したと考えられています。

石の城 光秀がきてから

天正3(1575)年、織田信長配下の明智光秀が丹波に侵攻してきます。その際、光秀方が丹波の山城をいくつか改修したと推測されています。石垣が築かれるのがその特徴です。光秀が手掛けた城は平野部にある丹波亀山城や福知山城だけではないのです。



京丹波町須知城跡 (16世紀後半)

麓からの高さ185mの丘陵上に、当地の有力氏族須知氏が築いた城です。山頂に残る石垣は、明智方の改修によると推測されています。



須知城 Shuchi-jo

土の城・石の城

綾部市平山城跡 (16世紀後半)

麓からの高さが30m前後の丘陵先端に位置する山城です。2つの郭からは複数の建物が見つかっており、高所にある建物は石敷をもつ礎石建物で、特殊な高層建物であった可能性があります。この建物の西側斜面からは迫力ある14本からなる断面V字状の畝状堅堀群が見つかりました(表紙写真)。

平山城 Hirayama-jo



八木城 Yagi-jo



南丹市八木城跡 (16世紀後半)

麓からの高さ210mにある丹波有数の城で、丹波守護代内藤氏の居城として、また内藤ジョアンゆかりの城として知られています。内藤氏の後に光秀が入城し、主郭周辺に石垣を築きました。城の北裾部では当時の屋敷地(写真上)や、石垣・礎石建物(写真下)が見つかりました。

- 須知城跡
- 八木城跡
- 平山城跡
- 上林城跡
- 三ノ宮東城跡

近代	江戸時代
近世	安土桃山時代
	戦国時代
中世	室町時代
	南北朝時代
	鎌倉時代
古代	平安時代
	奈良時代
	飛鳥時代
古墳時代	後期
	中期
	前期
弥生時代	後期
	中期
	前期
縄文時代	晩期
	後期
	中期
	前期
	早期
草創期	
旧石器時代	