

平成25年10月13日(日)

出雲遺跡現地説明会資料

調査場所 亀岡市千歳町千歳北所・南所

調査期間 平成25年7月5日～平成25年10月16日(予定)

公益財団法人京都府埋蔵文化財調査研究センター
〒617-0002 京都府向日市寺戸町南垣内40-3
URL <http://www.kyotofu-maibun.or.jp>

はじめに

出雲遺跡は、亀岡盆地東部の御影山の麓に所在する遺跡です。東西約 0.5 km、南北約 1.7 km の大規模な遺跡範囲をもちます。調査地の西には、古墳時代後期の丹波最大の前方後円墳である千歳車塚古墳(墳丘長約 80m)や石製腕飾が出土した古墳時代前期の出雲武式古墳(円墳、墳丘径約 19m)が位置します。また、東には平安時代の大社であり、丹波国の一宮とされる出雲大神宮があります。

出雲遺跡の過去の発掘調査では、古墳時代前期から中期の竪穴建物や平安時代末期の礎石建物などが見つかっています。

今回の調査は、農山漁村活性化プロジェクト支援交付金千歳地区の整備事業に先立ち実施しました。

調査の概要

調査地は、丘陵の傾斜地(標高約 114m)に位置します。今回の調査では、北に1区を設定し、南に2区を設定しました。

①1区の調査

1区は、かつて周辺が棚田として土地利用されていたため、階段状の旧地形がよく残っていました。南側の最も高い平坦面では、古墳時代の竪穴建物1基と土坑、平安時代とみられる掘立柱建物1棟が見つかりました。また、約1m下がった北側の平坦面では、弥生

時代後期の土坑や平安時代の溝1条が見つかりました。

土坑7 復元径約2～3mの浅い半円状の穴です。弥生土器の甕や器台が出土しました。時期は、弥生時代後期後葉(2世紀後半)と推定されます。

竪穴建物1 方形の建物跡で、一辺約4.3mの規模をもちます。床面から4本の支柱穴や、土坑を確認しました。壺や甕、高杯が出土し、古墳時代中期前半(5世紀前半)の建物であることがわかりました。

掘立柱建物6 柱間が2間の総柱の建物跡



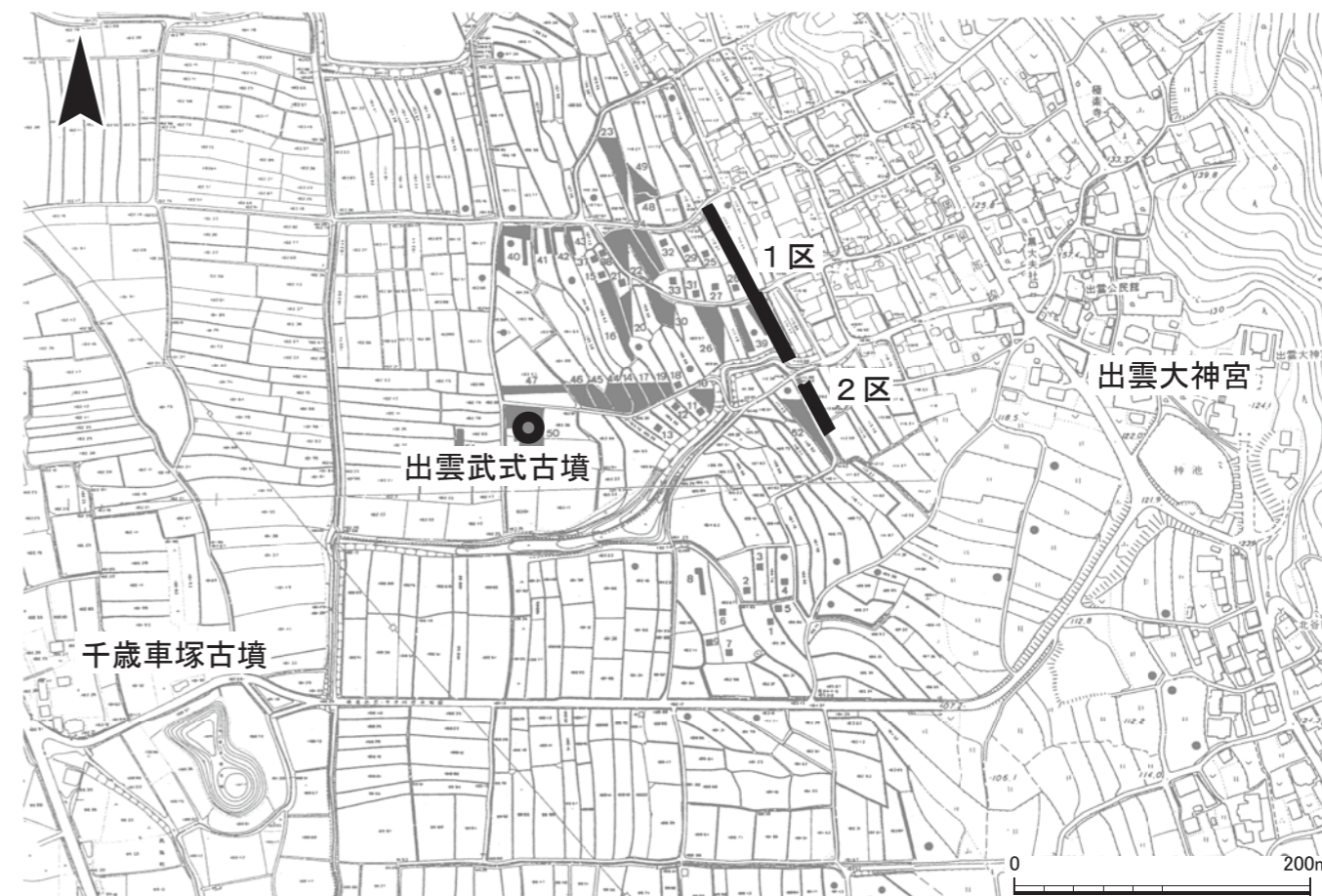
第1図 調査地および主要遺跡位置図
(国土地理院「亀岡」1/25,000)

です。柱間は1.5m～1.8mを測ります。柱穴から出土した土器から、平安時代前期(9世紀)の建物と推定されます。

溝3 南北の長さ約23mにわたって検出し、北側は調査区外にのびます。溝の幅は約3.5m、深さ約0.4mを測ります。上部は大きく削られ、本来はさらに幅が広く深い溝であったと推定されます。溝の堆積状況から、掘削当初は水を湛えていたと考えられます。溝内から、土師器、瓦器、須恵器、施釉陶器などの多量の土器や桃の種などが出土しました。いずれも、東側から投棄されたとみられます。土師皿や瓦器椀などが完形に近い状態でまわって出土し、儀礼や祭事に使われた食器類が廃棄された可能性があります。出土した土器から、平安時代末期(12世紀後半)の溝であることがわかりました。

②2区の調査

調査区南部で、浅い不整形の落ち込みが見つかりました。西側が大きく削平されています。



第2図 出雲遺跡調査地配置図

すが、竪穴建物の可能性があります。高杯や甕が出土し、時期は古墳時代中期前半(5世紀前半)と推定されます。

まとめ

今回の調査では、弥生時代後期と古墳時代中期、さらに平安時代の建物や土坑、溝などが見つかり、眺望の良い丘陵斜面に各時代の集落が広がることがわかりました。

特に注目される遺構は、平安時代末期(12世紀後半)の溝3です。南北に直線的に掘削された溝で、調査地東側に想定される居住域を区画している可能性があります。溝からは、多量の土器が出土しましたが、これらのなかには、南丹波地域では初めての出土となる青白磁の合子や皿が含まれます。また、集落遺跡では出土例の少ない白磁椀、青磁皿などの中国製陶磁器類が多く出土しました。こうしたことから、周辺に有力者の館が存在する可能性があります。



平安時代の溝3 (南東から) <平安時代末期>



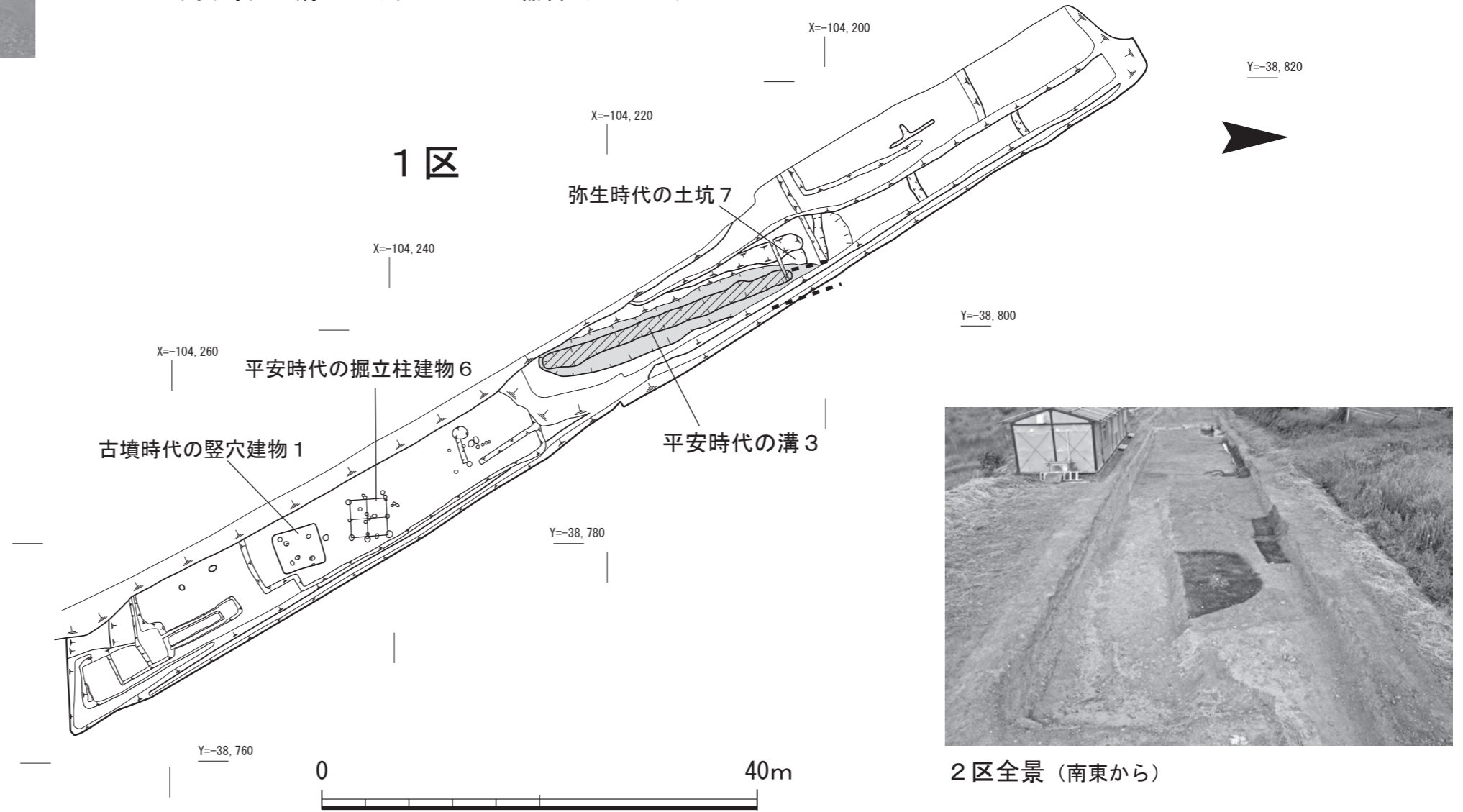
古墳時代の竪穴建物1 (南東から) <古墳時代中期>



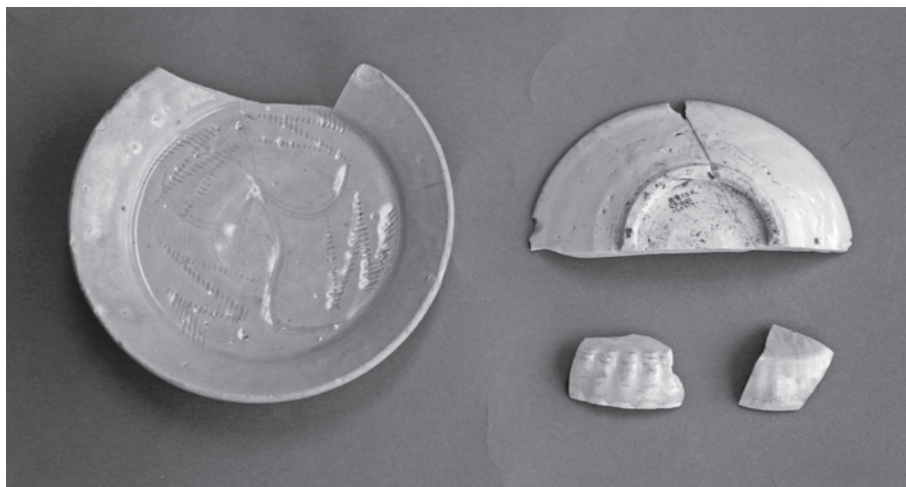
平安時代の溝3から出土した土器群 (北西から)



溝3から出土した青磁皿 (西から)



2区全景 (南東から)



平安時代の溝3から出土した中国製陶磁器
(左：青磁皿、右上：白磁皿、右下：青白磁合子の蓋の一部)

用語解説

<p>はくじ 白磁</p> <p>せいじ 青磁</p> <p>せいはいくじ 青白磁</p> <p>ごうすふたみ 合子</p>	<p>白色素地に透明釉をかけた磁器。</p> <p>緑色の釉をかけた磁器。緑色は鉄分が還元炎を受けて発色したものです。</p> <p>中国で焼かれた白磁の一種で、水色の釉がかかっています。</p> <p>蓋と身を合わせた小型の入れものです。</p>
--	--